

旅ぽっけ

中部発
関空発



BALI

シンガポール航空で行く、今ホットなリゾート地・バリ島
5日間コースはホテル特典もついてさらにお得感増し!

2024.8~12



ウツボ

■旅行代金

99,800円~147,800円

バリフリー4日間フレイブホテルサンセットスミニヤック2名1室、航空券往復基本クラス予約利用大人お一人様基本旅行代金 燃油サーチャージを含みます

■バリフリー4・5日間スケジュール

		スケジュール	
1	1	中部セントレア発 (午前) → シンガポール着 (午後) または 関空発 (午前) → シンガポール着 (午後) デンパサールへ乗継 シンガポール発 (夕刻) → デンパサール着 (夜) 着後、ホテルへご案内 (混載車)	<デンパサール泊>
2	2	終日：自由行動	
3	3	とことん愉しめるオプショナルツアー! (別料金) でお楽しみ下さい	<デンパサール泊>
3	4	終日：自由行動 とことん愉しめるオプショナルツアー! (別料金) でお楽しみ下さい	レイトチェックアウト追加代金をお支払いされた方は出発までお部屋を使用いただけます。
		ホテルより空港へ移動 (混載車) デンパサール発 (夜) → シンガポール着 (夜) 中部または関空へ乗継	<機中泊>
4	5	シンガポール発 (深夜) → 中部セントレア着 (午前) または シンガポール発 (深夜) → 関空着 (午前)	

関空発着追加旅行代金 ※お申込の際にご選択下さい (予約完了後の変更はできません) お一人様 (片道) 3,000円

◆グループ単位でお申し込み下さい ◆関空発中部セントレア着、または中部セントレア発関空着の選択も可能です

おとなりシート追加旅行代金 ※お申込の際にご選択下さい (予約完了後の変更はできません) お一人様 (片道) 6,000円

◆グループ単位でお申し込み下さい ◆片道のみのお申込も可能です ◆通路側/窓側の希望は伺いますが、並び席の配置は指定できません ◆事前に座席番号の回答はできません ◆3名様でご参加の場合、通路を挟んでの並び席、4名様でご参加の場合は通路を挟んでの並び席または縦並び席の組み合わせとなります ◆5名様以上でご参加の場合、2・3・4名の席の組み合わせとなり、全員がお近くの席とならない場合があります ※乳児ベッド (バシネット)、車いすなど特別なご希望のない場合に限りです ※「おとな2名+幼児2名以上」でお申込みの場合、航空安全上の規定により横並び席をご用意できかねます。その際は前後または通路を挟んでの座席でご用意いたします。※事前に指定ができない場合は返金します

<おとなりシート座席配置例>

2	2			2	2
3	3	3	通		
3		3		3	3
3	3	4	路	4	4
4	4			4	4
4	4			4	
				2	2

とことん愉しめる
オプショナルツアー!

※日本申込限定 ※出発2週間前までにお申し込み下さい
オプショナルツアーは1名様につき手数料1,100円を含んだ金額でご案内しています。
取消の際は手数料金はお返し出来ませんので予めご了承下さい。変更の際は、都度手数料を申し受けます。取消料: 14日前より100%

ウブド観光+世界遺産ティルタエンブル寺院+キンタマーニ高原+バリ舞踊鑑賞ツアー (午前催行・貸切)

8:00頃ホテルへお迎え、テガラランのライスフィールドやキンタマーニ高原、ティルタエンブル寺院見学後、ウブド散策とバリ舞踊の観賞へ。食事は現地でお支払い下さい。催行会社/バリツアーズ

大人お一人様 (13歳以上) 15,500円 大人お一人様 (6~12歳) 11,000円 ※2名様催行

世界遺産タマン・アユン寺院+タナロット寺院の夕日観賞+デンパサールの街散策ツアー (午前催行・貸切)

10:00頃ホテルへお迎え、州都デンパサール、タマンアユン寺院、タナロット寺院へご案内します。食事は現地でお支払い下さい。催行会社/バリツアーズ



大人お一人様 (13歳以上) 14,500円
大人お一人様 (6~12歳) 12,000円
※2名様催行

ワルワツ寺院の夕日&ケチャックダンス観賞 シーフードBBQの夕食付 (午後催行・貸切・夕食付)

15:00~15:30頃ホテルへお迎え、ワルワツ寺院散策と夕日と寺院をバックに催されるケチャックダンスを観賞します。催行会社/バリツアーズ



大人お一人様 (13歳以上) 18,500円
大人お一人様 (6~12歳) 11,000円
※2名様催行



ウツボ(サンセット)



ウツボ

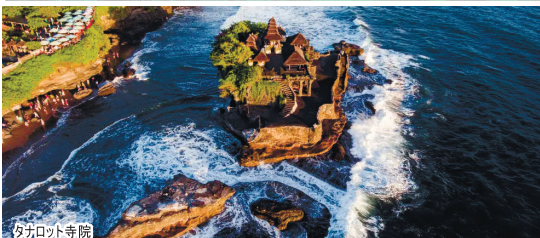


バリ舞踊

バリ料理



ウツボ(タナロット寺院)



ウツボ(タナロット寺院)

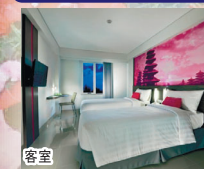
パンフレット記載の情報は2024年7月の資料に基づいておりますが、価格改定・営業時間等変更となる場合があります。変更点は左のQRコードよりご確認いただけます。

■ 出発日カレンダー 中部セントレア発/関空発バリエーション4・5日間

8月	金	土	日	月	火	水	木	金	土	日	月	火	水	木	金	土	日	月	火	水	木	金	土	日	月	火	水	木
9月																												
10月																												
11月																												
12月																												

ホテルリスト

フェアホテルザセットスミニヤック



スミニヤックのビーチやナイトクラブ、ファッションアーケードなどへ車で約5分の距離にあるバジエツホテル。

IN 14:00
OUT 12:00

ブルマンパリエガソピーチ



5日間プランをお申込みの方
対象特典!!
◆「モニタージュレストラ」にてディナー1回提供
◆最終日16時までのレイトチェックアウト ※空室状況により(8/18~31は除外)

IN 14:00
OUT 12:00

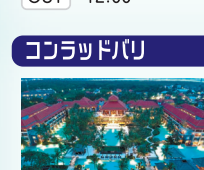
グランドミラージュリゾート&タラパリ



5日間プランをお申込みの方
対象特典!!
◆カフェでナシゴレンまたはミーゴレン1回提供
◆最終日15時までのレイトチェックアウト ※空室状況により(8/18~31は除外)

IN 15:00
OUT 12:00

コアラッドパリ



5日間プランをお申込みの方
対象特典!!
◆「スクレストラ」にてランチ(2コースメニュー)1回 またはディナー(2コースメニュー)1回提供
◆Jiwa Spa(60分)1回 または Suku Restaurantでのランチ3コースメニュー1回

IN 15:00
OUT 12:00

■ 旅行代金/中部セントレア発バリエーション基本旅行代金

(航空券往復基本クラス予約、ホテル2~3名一室利用お一人様 単位:8万円) ※関空発着は片道につきお一人様3,000円増

ホテル	日程	A	B	C	D	E	F	G
フェアホテルザセットスミニヤック	4日間	99,800	103,800	103,800	105,800	107,800	147,800	147,800
	5日間	102,800	108,800	108,800	112,800	113,800	151,800	151,800
ブルマンパリエガソピーチ	4日間	134,800	136,800	136,800	142,800	145,800	180,800	184,800
	5日間	155,800	156,800	156,800	167,800	169,800	199,800	204,800
グランドミラージュリゾート&タラパリ	4日間	132,800	134,800	135,800	135,800	147,800	178,800	182,800
	5日間	152,800	153,800	154,800	154,800	171,800	197,800	201,800
コアラッドパリ	4日間	181,800	181,800	181,800	181,800	199,800	224,800	229,800
	5日間	181,800	181,800	181,800	181,800	199,800	224,800	229,800
添寝ごども基本旅行代金 2歳以上11歳以下 ※ホテル別追加代金(コアラッドパリ)	4日間	96,800	101,800	101,800	101,800	101,800	145,800	145,800
	5日間	96,800	101,800	101,800	101,800	101,800	145,800	145,800

■ 添寝ごどもホテル別追加旅行代金

(1名につき 単位:円)

ホテル	フェアホテルザセットスミニヤック	ブルマンパリエガソピーチ	グランドミラージュリゾート&タラパリ
4日間	6,000	8,000	14,000
5日間	9,000	12,000	21,000

■ 一人部屋追加代金(1名一泊につき 単位:円)

ホテル	宿泊日	~8/31	9/1~12/21
フェアホテルザセットスミニヤック		8,000	8,000
ブルマンパリエガソピーチ		24,000	20,000
グランドミラージュリゾート&タラパリ		24,000	20,000
コアラッドパリ		50,000	44,000

■ レイトチェックアウト利用追加代金

(1名につき 単位:円)

ホテル	宿泊日	~8/31	9/1~12/21
フェアホテルザセットスミニヤック		4,000	4,000
ブルマンパリエガソピーチ		12,000	10,000
グランドミラージュリゾート&タラパリ		12,000	10,000
コアラッドパリ		25,000	22,000

【ご案内】 ● 出発の7日前までにお申し込み下さい ● 最少催行人員/2名様 ● 食事/朝2(4日間) ● 朝3(5日間) ● 添乗員/同行しません ● 小人(2~11歳) 大人旅行代金の10,000円引 ● 添寝ごども(2~11歳) 旅行代金は大人1名様のお申込につき1名様に適用します。また一部屋あたりの利用人数および催行人員にカウントしません。なお、送迎・観光・オプションプランの追加の場合には料金が発生します ● 部屋タイプ、ベッド数の指定はできません ● 乳幼児(2歳未満で航空機の座席を使用しない場合) 旅行代金25,000円 ● 現地空港税(約7,530円)、中部セントレア空港旅客施設使用料(大人2,970円/小人1,660円) / 関西国際空港旅客施設使用料(大人3,100円/小人1,710円)、国際観光旅客税(1,000円)、インドネシアe-visa取得(11,600円) ※申請代行手数料含む) および渡航取扱手数料(3,300円)を別途申し受けます[2024.6現在 改定の際は差額を申し受けます]。○パリ島観光税(入島税)が150,000ルピア必要です。別途ご準備下さい ○燃油サーチャージを含みます ※発着時間は目安です

スーツケース貸出サービス

本ツアーお申込のご希望の方に、スーツケースを貸出します。詳しい条件は店頭でご確認ください

WiFiルーターのお申込はお早め!

海外用WiFiルーター(グローバルエクスコム「イモトのWiFi」)レンタルは右のQRコードからお申込できます!

日本国籍の方がインドネシアに入国する場合、入国時にパスポートの残存有効期間が6カ月以上必要です

旅行条件(要約)

お申し込みの際には、別途交付する旅行条件書をご確認ください。

● 募集型企画旅行契約
この旅行は、ツアーシステム株式会社(以下「当社」といいます。)が企画・募集し実施する旅行であり、この旅行に参加されるお客様は当社と募集型企画旅行契約(以下「旅行契約」といいます。)を締結することになります。

● 旅行の申込み
以下所定の旅行申込書と申込金を添えてお申し込みください。旅行契約は、当社が旅行契約の締結を承諾し、申込金を受理した時に成立します。申込金は旅行代金又は取消料若しくは違約料、その他のお客様から支払う金額の一部に充当します。

● 申込条件
未成年の方は親権者の同意書が必要です。また、旅行開始時点で15歳未満の方は親権者の同行を条件としていただく場合があります。お客様が他のお客様に迷惑を及ぼし、または団体行動の円滑な実施を妨げるおそれがあるお客様は、ご参加をお断りすることがあります。お客様が暴力団員、暴力団関係者、暴力団関係者又は総会屋その他の社会的勢力があると思われる場合はご参加をお断りすることがあります。その当社の業務上の都合があるときは、お申込みをお断りする場合があります。健康を害している方、身体に障害のある方、食アレルギーのある方、妊娠中の方、妊娠の可能性のある方、補欠使用者の方その他特別な配慮を必要とする方は、その旨及び旅行中に必要とされる措置の可否をお申し出ください。なお、特別な配慮に要した費用についてはお客様負担とします。

● 旅行代金のお支払い期日
旅行代金は旅行開始日の前日から起算して、さかのぼって21日目に当たる日(以下「基準日」といいます。)より前にお支払いいただきます。基準日以降にお申し込みされた場合は、申込時または旅行開始日前の指定期日までにお支払いいただきます。

● 旅行代金に含まれるもの
旅行日程に明示しないものは含まれません。(1) 運送機関の運賃・料金(コースにより等級が異なります。特に表示のないときは、航空機の場合はエコノミークラス、鉄道は普通運賃を利用します。)(2) 送迎バス料金、都市間の移動バス料金、観光バス料金(3) ホテルの宿泊料金及び税・サービス料金(2人部屋に2人ずつの宿泊を基準とします)(4) 食事の料金(機内食を除く)及び税・サービス料金(5) 観光に伴う入場料金及びガイド料金(6) お1人様につきスーツケース1個の受託手荷物運送料金(航空機で運搬の場合原則お1人様20kg以内)(7) 添乗員が同行するコースの添乗員経費等 これらについてはお客様のご都合により、一部利用されなくてもお支払いたしません。

● 旅行代金に含まれないもの
旅行代金に含まれないもの。その一部を例示します。(1) 日本国内及び渡航先国・経由国の公的機関の定める空港税、空港施設の使用料、空港施設における保安サービスその他のサービスに係る料金等(2) 送迎バス(原則1台の乗車人数を超過しないため、一定の期間及び一定の条件下に限りお1人様につき1台に限りお乗車を承ります)については、旅行代金と一緒にご支払いただきます。旅行契約成立後に燃油サーチャージが増額された場合、増額分の差額徴収をし、また、減額、廃止された場合、減額分の払戻しをいたします。(3) 超過手荷物料金(規定の重量、容積、個数を超える分について)(4) 動物代、クリーニング代、電報・電話料、ホテルのルームサービス・メイド等に対するチップ、その他追加飲食費等個人的性質の諸費用及びそれに伴う税・サービス料金(5) 傷害、疾病に関する治療費(6) 渡航手続諸費用(旅券印刷代、証券代、査証料、サービス料金及び渡航手続取扱料金)(7) 傷害・疾病保険料(8) 特別な配慮に要した費用(9) 国際観光旅客税

● 確定書面(最終日程表)の交付
確定した旅行日程、主要な運送機関の名称及び宿泊ホテル名が記載された確定書面(最終日程表)は、旅行開始日の前日からさかのぼって10日目に当たる日までに交付いたします。ただし、旅行開始日の前日から起算してさかのぼって21日目に当たる日以降に募集型企画旅行契約の申込みがなされた場合は旅行開始日当日までに交付いたします。

● 旅行者の交替
この旅行では、旅行者の交替をお受けいたしません。

● 旅行契約の解除
お客様は、いつでも定める取消料をお支払いいただくことにより、旅行契約を解除することができます。旅行契約の解除期日は、お客様のお申込みの営業日・営業時間内に解除

● 旅行傷害保険加入のおすすめ
ご安心のためにお客様ご自身で旅行傷害(傷害・疾病・盗難等)に加入されるよう、おすすめいたします。バスポートの有効期限を

● 取消料
旅行契約の解除期日

(1) 旅行開始日が7~9日の旅行である場合で、旅行開始日の前日から起算してさかのぼって40日目に当たる日以降に解除するときは(2)から(4)までに掲げる場合を除く	旅行代金の10%
(2) 旅行開始日の前日から起算してさかのぼって30日目に当たる日以降に解除する場合(3)および(4)に掲げる場合を除く	旅行代金の20%
(3) 旅行開始日の前日から起算してさかのぼって10日目に当たる日以降に解除する場合(4)に掲げる場合を除く	旅行代金の50%
(4) 旅行開始後の解除又は無断不参加の場合	旅行代金の100%

注「ピーク」時は、12月20日から1月7日まで、4月27日から5月6日まで及び7月20日から8月31日までを指します。

● 旅程保証
当社は、契約内容の重要な変更が生じた場合は、旅行代金に一定の率を乗じて得た額の変更補償金をお客様に支払います。

● 個人情報の取扱い
当社は、旅行申込書にご記入いただいたお客様の個人情報について、お客様との連絡、旅行におけるサービスの手続のための手続きに必要な範囲内で利用させていただきます。

● その他
この条件に定めない事項は当社旅行契約(募集型企画旅行契約の部)によります。この旅行条件は2019年1月1日を基準としてご確認下さい。

● 海外募集型企画旅行条件書(全文)は、右のQRコードを読み込んでご確認下さい。

★共通のご案内★ お申し込みの際にご確認ください!

お支払代金 = 旅行代金 + 空港税・燃油サーチャージ手数料 + オプションツアー追加代金 + 査証料(送前払いあり)

旅行業務取扱管理者とは、お客様を取り扱う営業所での取引に関する責任者です。この旅行契約に関し、担当者からの説明にご不明な点がございましたら、ご連絡なく下記の旅行業務取扱管理者にご質問ください。

利用航空会社 SINGAPORE AIRLINES シンガポール航空

旅行企画実施 日本ツアーシステム 観光局長登録旅行業第1099号 ツアーシステム株式会社 (一社) 日本旅行業協会正会員 〒921-8011 金沢市入江2-88 総合旅行業務取扱管理者/堂井 康史

● アビタワン金沢店 (076) 204-2055 ● イオンモール新小松店 (0761) 24-0755
● イオンモール白山店 (076) 276-0722 ● 七尾ナビイオン店 (0767) 53-4400
● イオンモールかほく店 (076) 289-0055 ● 福井店 (0776) 33-0755
● 金沢本社 (076) 292-0055